

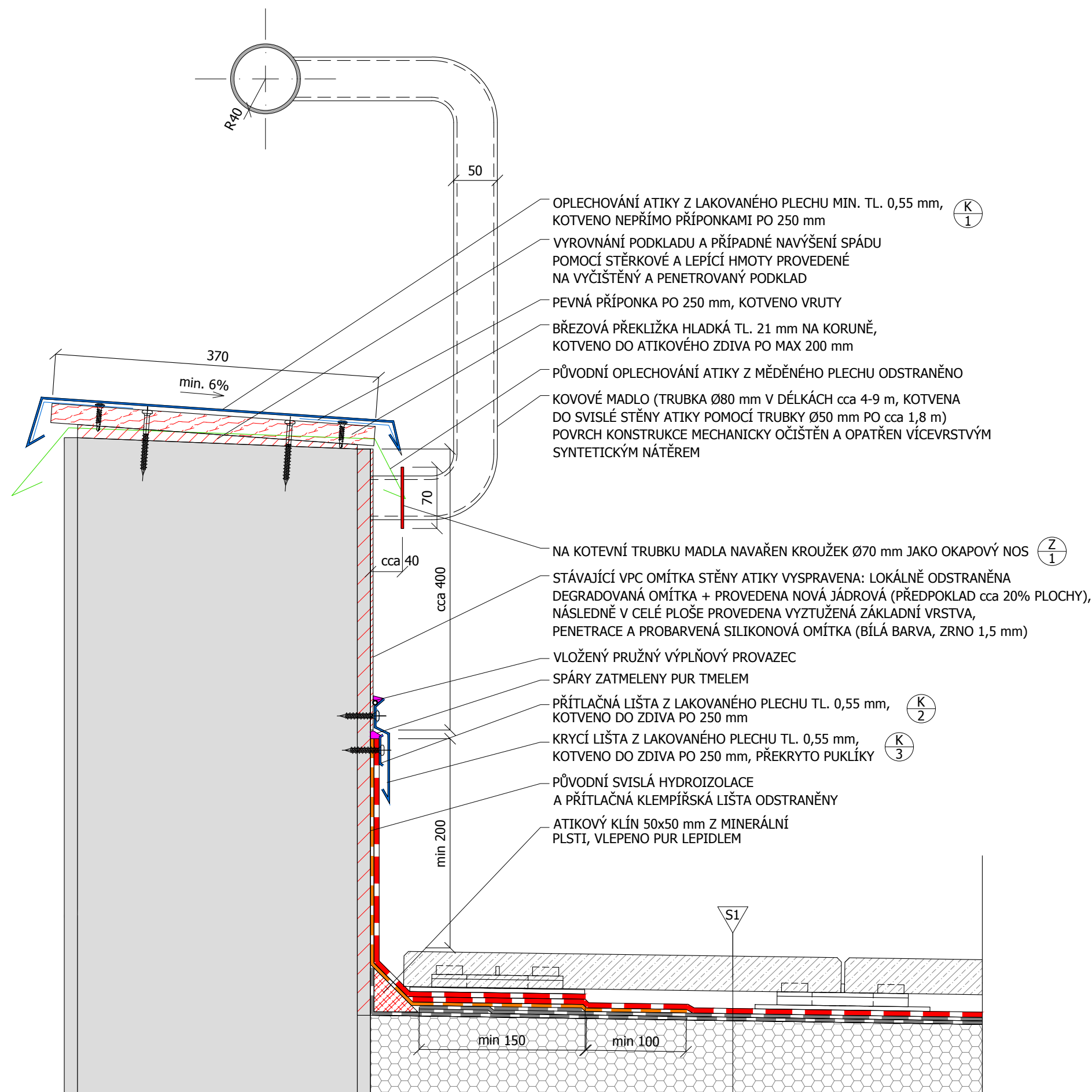
KNIHA DETAILŮ

OBSAH:

1.	DETAIL 01 - ATIKA	(M 1:5)
2.	DETAIL 02 - VTOK	(M 1:5)
3.	DETAIL 03 - PROSTUP ODVĚTRÁNÍ	(M 1:5)
4.	DETAIL 04 - SVĚTLÍK	(M 1:5)
5.	DETAIL 05 - PATKA SLOUPU	(M 1:5)
6.	DETAIL 06 - DILATACE STĚNY	(M 1:5)

AKCE		STAVEBNÍ ÚPRAVY STŘECHY BUDOVY G V AREÁLU DĚTSKÉ NEMOCNICE BRNO, ČERNOPOLNÍ 9, BRNO – ČERNÁ POLE											
STAVEBNÍK		Fakultní nemocnice Brno IČ: 652 69 705 adresa: Jihlavská 340/20, 625 00 Brno											
VYPRACOVAL				tel.: +420 777 145 602 internet: www.petricek.com									
		Ing. Tomáš Petříček, Ph.D. autORIZACE ČKAIT č.: 1005781		IČ: 696 46 171 adresa: Dolní Dubňany 147, 671 73									
VÝKRES		KNIHA DETAILŮ								DATUM 07/2025 FORMÁT 7x A3		Č.v. D.1.1.3.03 MĚŘÍTKO 1:5	
STUPEŇ		PROJEKTOVÁ DOKUMENTACE PRO PROVÁDĚNÍ STAVBY											
ČÁST		D.1.1 ARCHITEKTONICKO-STAVEBNÍ ŘEŠENÍ											
SADA		1	2	3	4	5	6	7	8	9	10	±0,000 = lokální systém	

DETAIL 01 - ATIKA (M 1:5)



LEGENDA SKLADEB

S1 HLAVNÍ STŘECHA

- NÁŠLAPNÁ VRSTVA: BETONOVÁ DLAŽBA S POVRCHEM Z VYMÝVANÉHO KAMENIVA (400x400x50 mm) - NAMÍSTO PŮVODNÍHO TRAVNÍHO KOBERCE POLOŽENA **NOVÁ BETONOVÁ DLAŽBA Z VYMÝVANÉHO KAMENIVA (400x400x40 mm)**; V CELÉ PLOŠE STŘECHY POUŽITY **NOVÉ NEREKTIFIKOVATELNÉ PLASTOVÉ PODLOŽKY VÝŠKY 15 mm** **PODLOŽENY PŘÍŘEZEM ASFALTOVÉHO PÁSU**
- NOVÁ HYDROIZOLACE Z SBS MODIFIKOVANÉHO ASFALTOVÉHO PÁSU MIN. TL. 5 mm S HRUBOZRNNÝM POSYPEM A SPŘÁŽENOU NOSNOU VLOŽKOU, BODOVĚ NATAVENO**
- LOKÁLNĚ V MÍSTĚ DETAILŮ: PODKLADNÍ SBS MODIFIKOVANÝ ASFALTOVÝ PÁS TL. 4 mm VYZTUŽENÝ SKLENĚNOU TKANINOU**
- MECHANICKÉ OČIŠTĚNÍ, VYSÁTÍ + ASFALTOVÁ PENETRACE PODKLADU**
- HYDROIZOLACE - SOUVRSTVÍ MODIFIK. ASFALT. PÁSU TL. 7-8 mm, HORNÍ PÁS S POSYPEM, VZÁJEMNĚ PLNOPLOŠNĚ NATAVENO
- TEPELNÁ UZOLACE A PRAVDĚPODOBNĚ SPÁDOVÁ VRSTVA Z DESEK EPS (V RÁMCI SOND ZJIŠTĚNA 2 VRSTVY RŮZNÝCH TLOUŠTĚK: 100+120 mm U ATIKY, 65+40 mm U VTOKU, VŠE SUCHÉ)
- PAROZÁBRANA - ASFALTOVÝ PÁS TL. 3 mm
- NOSNÁ NEBO SPÁDOVÁ VRSTVA Z BETONU - S OHLEDEM NA VNITŘNÍ PROVOZ SONDOU NEBYLO DOTČENO

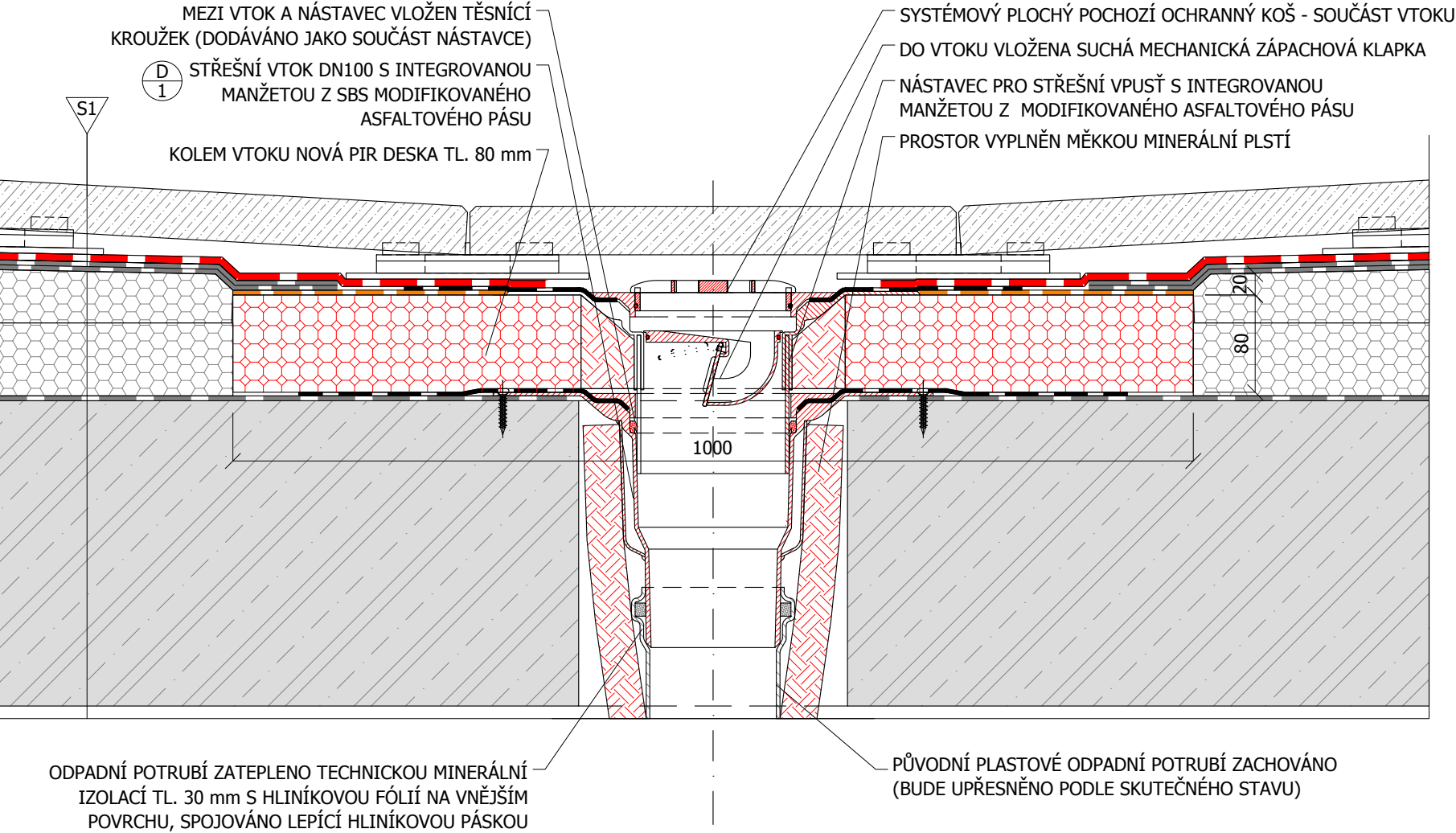
POZNÁMKA

- NAVŘZENÉ ŘEŠENÍ MŮŽE BÝT UPRAVENO NA ZÁKLADĚ SKUTEČNÉHO STAVU ZJIŠTĚNÉHO PŘI REALIZACI.
- HLAVNÍ HYDROIZOLAČNÍ VRSTVA BUDE PROVEDENA PROŠKOLENÝM ŽHOTOVITELEM V SOULADU S TECHNICKOU DOKUMENTACÍ VÝROBCE.
- VŠECHNY POUŽITÉ KOTEVNÍ PRVKY BUDOU SYSTÉMOVĚ URČENY PRO PLOCHÉ STŘECHY A BUDOU MÍT DOSTATEČNOU ANTIKOROZNÍ OCHRANU!

LEGENDA MATERIÁLŮ

	PŮVODNÍ KONSTRUKCE		NOVÁ HYDROIZOLAČNÍ VRSTVA Z MODIFIKOVANÉHO ASFALT. PÁSU
	PŮVODNÍ EXPANDOVANÝ POLYSTYREN		NOVÝ PODKLADNÍ HYDROIZOLAČNÍ MODIFIKOVANÝ ASFALT. PÁS
	NOVÉ TUHÉ DESKY Z PĚNY NA BÁZI PIR		NOVÝ SAMOLEPÍCÍ HYDROIZOLAČNÍ MODIFIKOVANÝ ASFALT. PÁS
	IZOLACE Z MĚKKÉ MINERÁLNÍ PLSTI		PŮVODNÍ ASFALTOVÉ PÁSY
	NOVÉ DŘEVĚNÉ PRVKY NEBO DESKY PŘEKLIŽKY		NOVÉ KLEMPÍŘSKÉ PRVKY Z LAKOVANÉHO PLECHU

DETAIL 02 - VTOK (M 1:5)



LEGENDA SKLADEB

- S1 HLAVNÍ STŘECHA**
- NÁŠLAPNÁ VRSTVA: BETONOVÁ DLAŽBA S POVRCHEM Z VYMÝVANÉHO KAMENIVA (400x400x50 mm) - NAMÍSTO PŮVODNÍHO TRAVNÍHO KOBERCE POLOŽENA **NOVÁ BETONOVÁ DLAŽBA Z VYMÝVANÉHO KAMENIVA (400x400x40 mm); V CELÉ PLOŠE STŘECHY POUŽITY NOVÉ NEREKTIFIKOVATELNÉ PLASTOVÉ PODLOŽKY VÝŠKY 15 mm PODLOŽENY PŘÍŘEZEM ASFALTOVÉHO PÁSU**
 - NOVÁ HYDROIZOLACE Z SBS MODIFIKOVANÉHO ASFALTOVÉHO PÁSU MIN. TL. 5 mm S HRUBOZRNNÝM POSYPEM A SPŘÁŽENOU NOSNOU VLOŽKOU, BODOVĚ NATAVENO**
 - LOKÁLNĚ V MÍSTĚ DETAILŮ: PODKLADNÍ SBS MODIFIKOVANÝ ASFALTOVÝ PÁS TL. 4 mm VYZTUŽENÝ SKLENĚNOU TKANINOU**
 - MECHANICKÉ OČIŠTĚNÍ, VYSÁTÍ + ASFALTOVÁ PENETRACE PODKLADU**
 - HYDROIZOLACE - SOUVRSTVÍ MODIFIK. ASFALT. PÁSU TL. 7-8 mm, HORNÍ PÁS S POSYPEM, VZÁJEMNĚ PLNOPLOŠNĚ NATAVENO
 - TEPELNÁ UZOLACE A PRAVDĚPODOBNĚ SPÁDOVÁ VRSTVA Z DESEK EPS (V RÁMCI SOND ZJIŠTĚNA 2 VRSTVY RŮZNÝCH TLOUŠTĚK: 100+120 mm U ATIKY, 65+40 mm U VTOKU, VŠE SUCHÉ)
 - PAROZÁBRANA - ASFALTOVÝ PÁS TL. 3 mm
 - NOSNÁ NEBO SPÁDOVÁ VRSTVA Z BETONU - S OHLEDEM NA VNITŘNÍ PROVOZ SONDOU NEBYLO DOTČENO

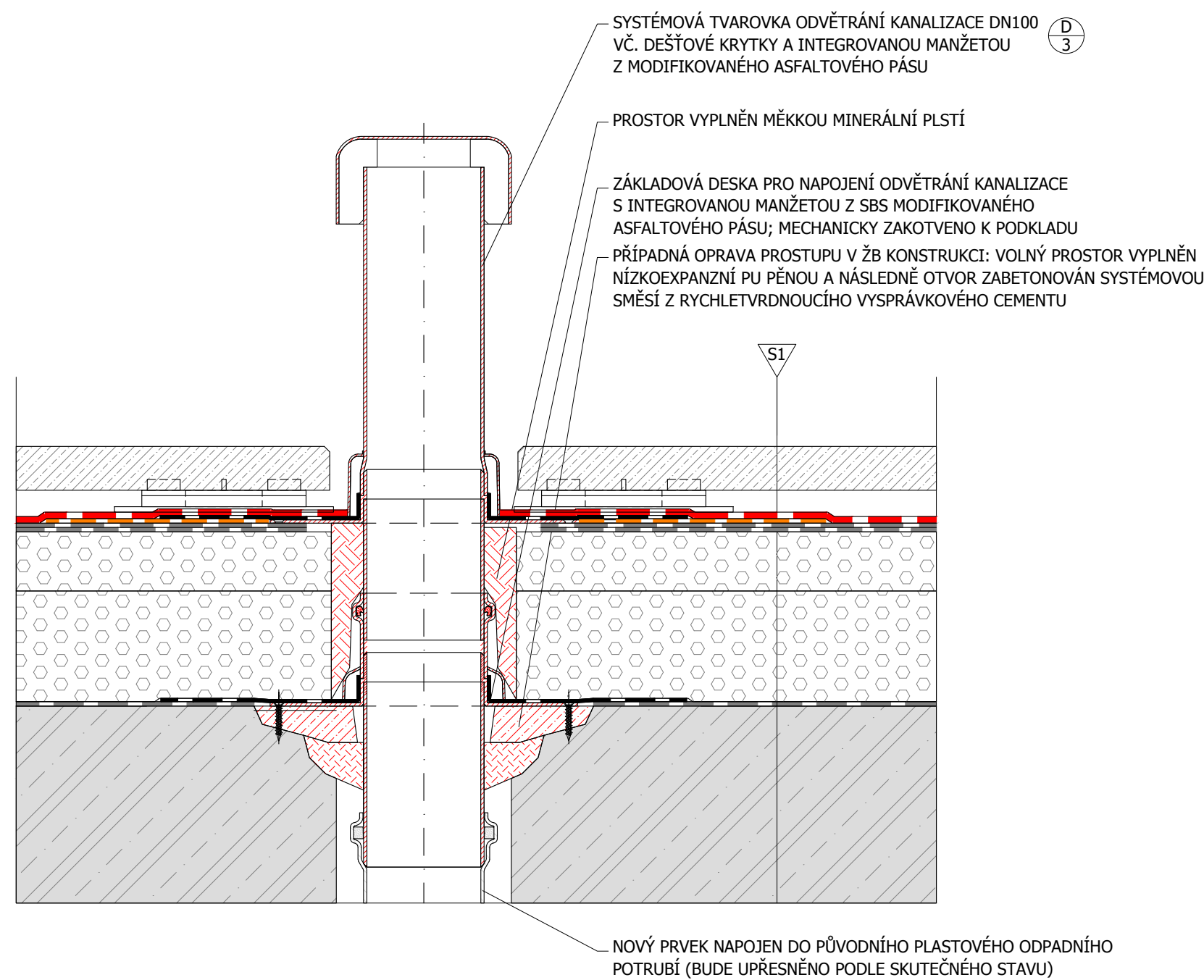
POZNÁMKA

- NAVŘENÉ ŘEŠENÍ MŮŽE BÝT UPRAVENO NA ZÁKLADĚ SKUTEČNÉHO STAVU ZJIŠTĚNÉHO PŘI REALIZACI.
- HLAVNÍ HYDROIZOLAČNÍ VRSTVA BUDE PROVEDENA PROŠKOLENÝM ŽHOTOVITELEM V SOULADU S TECHNICKOU DOKUMENTACÍ VÝROBCE.
- VŠECHNY POUŽITÉ KOTEVNÍ PRVKY BUDOU SYSTÉMOVĚ URČENY PRO PLOCHÉ STŘECHY A BUDOU MÍT DOSTATEČNOU ANTIKOROZNÍ OCHRANU!

LEGENDA MATERIÁLŮ

	PŮVODNÍ KONSTRUKCE		NOVÁ HYDROIZOLAČNÍ VRSTVA Z MODIFIKOVANÉHO ASFALT. PÁSU
	PŮVODNÍ EXPANDOVANÝ POLYSTYREN		NOVÝ PODKLADNÍ HYDROIZOLAČNÍ MODIFIKOVANÝ ASFALT. PÁS
	NOVÉ TUHÉ DESKY Z PĚNY NA BÁZI PIR		NOVÝ SAMOLEPÍCÍ HYDROIZOLAČNÍ MODIFIKOVANÝ ASFALT. PÁS
	IZOLACE Z MĚKKÉ MINERÁLNÍ PLSTI		PŮVODNÍ ASFALTOVÉ PÁSY
	NOVÉ DŘEVĚNÉ PRVKY NEBO DESKY PŘEKLIŽKY		NOVÉ KLEMPÍŘSKÉ PRVKY Z LAKOVANÉHO PLECHU

DETAIL 03 - PROSTUP ODVĚTRÁNÍ (M 1:5)



LEGENDA SKLADEB

- S1 HLAVNÍ STŘECHA**
- NÁŠLAPNÁ VRSTVA: BETONOVÁ DLAŽBA S POVRCHEM Z VYMÝVANÉHO KAMENIVA (400x400x50 mm) - NAMÍSTO PŮVODNÍHO TRAVNÍHO KOBERCE POLOŽENA **NOVÁ BETONOVÁ DLAŽBA Z VYMÝVANÉHO KAMENIVA (400x400x40 mm); V CELÉ PLOŠE STŘECHY POUŽITY NOVÉ NEREKTIKOVATELNÉ PLASTOVÉ PODLOŽKY VÝŠKY 15 mm PODLOŽENY PŘÍŘEZEM ASFALTOVÉHO PÁSU**
 - NOVÁ HYDROIZOLACE Z SBS MODIFIKOVANÉHO ASFALTOVÉHO PÁSU MIN. TL. 5 mm S HRUBOZRNNÝM POSYPEM A SPŘÁŽENOU NOSNOU VLOŽKOU, BODOVĚ NATAVENO**
 - LOKÁLNĚ V MÍSTĚ DETAILŮ: PODKLADNÍ SBS MODIFIKOVANÝ ASFALTOVÝ PÁS TL. 4 mm VYZTUŽENÝ SKLENĚNOU TKANINOU**
 - MECHANICKÉ OČIŠTĚNÍ, VYSÁTÍ + ASFALTOVÁ PENETRACE PODKLADU**
 - HYDROIZOLACE - SOUVRSTVÍ MODIFIK. ASFALT. PÁSU TL. 7-8 mm, HORNÍ PÁS S POSYPEM, VZÁJEMNĚ PLNOPLOŠNĚ NATAVENO
 - TEPELNÁ UZOLACE A PRAVDĚPODOBNĚ SPÁDOVÁ VRSTVA Z DESEK EPS (V RÁMCI SOND ZJIŠTĚNA 2 VRSTVY RŮZNÝCH TLOUŠTĚK: 100+120 mm U ATIKY, 65+40 mm U VTOKU, VŠE SUCHÉ)
 - PAROZÁBRANA - ASFALTOVÝ PÁS TL. 3 mm
 - NOSNÁ NEBO SPÁDOVÁ VRSTVA Z BETONU - S OHLEDEM NA VNITŘNÍ PROVOZ SONDOU NEBYLO DOTČENO

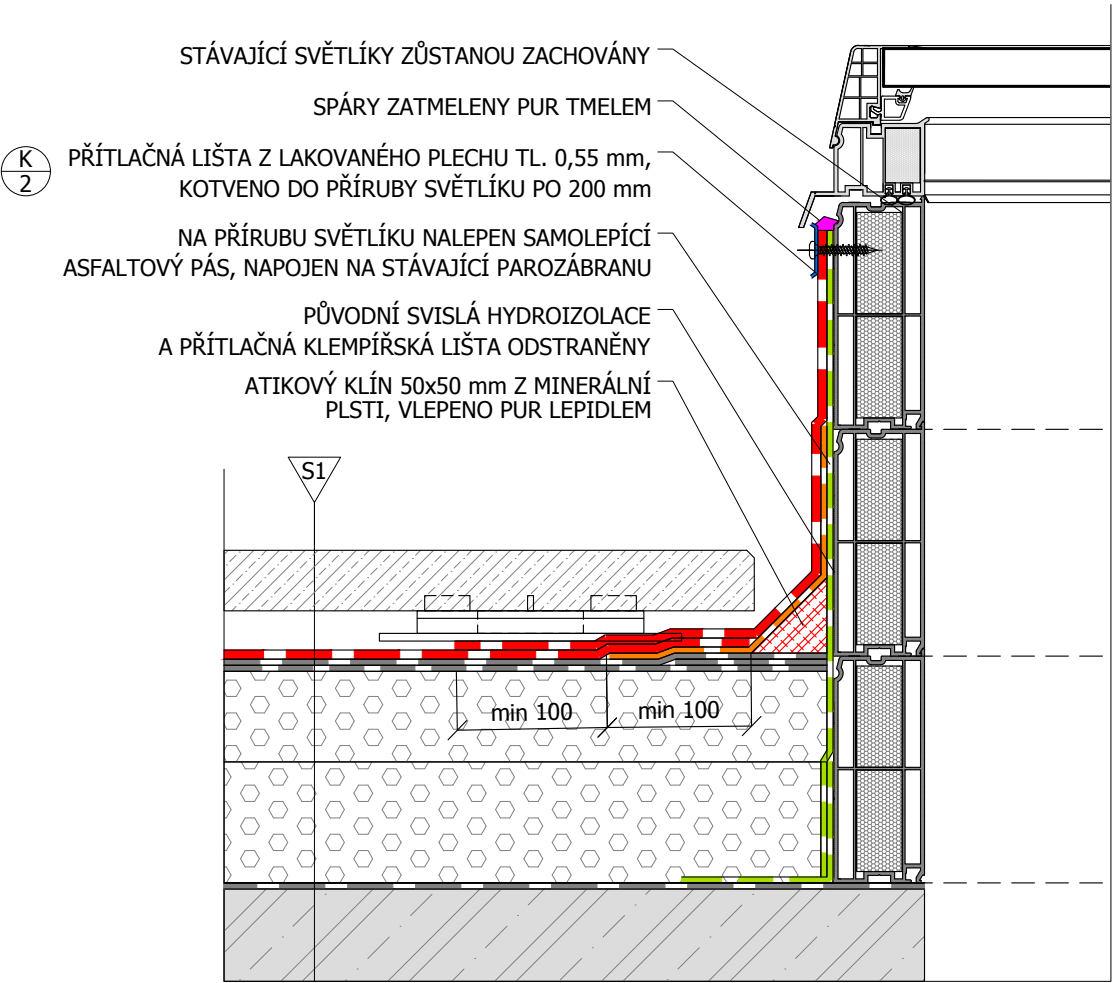
POZNÁMKA

- NAVRŽENÉ ŘEŠENÍ MŮŽE BÝT UPRAVENO NA ZÁKLADĚ SKUTEČNÉHO STAVU ZJIŠTĚNÉHO PŘI REALIZACI.
- HLAVNÍ HYDROIZOLAČNÍ VRSTVA BUDE PROVEDENA PROŠKOLENÝM ŽHOTOVITELEM V SOULADU S TECHNICKOU DOKUMENTACÍ VÝROBCE.
- VŠECHNY POUŽITÉ KOTEVNÍ PRVKY BUDOU SYSTÉMOVĚ URČENY PRO PLOCHÉ STŘECHY A BUDOU MÍT DOSTATEČNOU ANTIKOROZNÍ OCHRANU!

LEGENDA MATERIÁLŮ

	PŮVODNÍ KONSTRUKCE		NOVÁ HYDROIZOLAČNÍ VRSTVA Z MODIFIKOVANÉHO ASFALT. PÁSU
	PŮVODNÍ EXPANDOVANÝ POLYSTYREN		NOVÝ PODKLADNÍ HYDROIZOLAČNÍ MODIFIKOVANÝ ASFALT. PÁS
	NOVÉ TUHÉ DESKY Z PĚNY NA BÁZI PIR		NOVÝ SAMOLEPÍCÍ HYDROIZOLAČNÍ MODIFIKOVANÝ ASFALT. PÁS
	IZOLACE Z MĚKKÉ MINERÁLNÍ PLSTI		PŮVODNÍ ASFALTOVÉ PÁSY
	NOVÉ DŘEVĚNÉ PRVKY NEBO DESKY PŘEKLIŽKY		NOVÉ KLEMPÍŘSKÉ PRVKY Z LAKOVANÉHO PLECHU

DETAIL 04 - SVĚTLÍK (M 1:5)



LEGENDA SKLADEB

- S1 Hlavní střecha**
- NÁŠLAPNÁ VRSTVA: BETONOVÁ DLAŽBA S POVRCHEM Z VYMÝVANÉHO KAMENIVA (400x400x50 mm) - NAMÍSTO PŮVODNÍHO TRAVNÍHO KOBERCE POLOŽENA **NOVÁ BETONOVÁ DLAŽBA Z VYMÝVANÉHO KAMENIVA (400x400x40 mm); V CELÉ PLOŠE STŘECHY POUŽITY NOVÉ NEREKTIFIKOVATELNÉ PLASTOVÉ PODLOŽKY VÝŠKY 15 mm** PODLOŽENY PŘÍŘEZEM ASFALTOVÉHO PÁSU
 - NOVÁ HYDROIZOLACE Z SBS MODIFIKOVANÉHO ASFALTOVÉHO PÁSU MIN. TL. 5 mm S HRUBOZRNNÝM POSYPEM A SPŘÁŽENOU NOSNOU VLOŽKOU, BODOVĚ NATAVENO**
 - LOKÁLNĚ V MÍSTĚ DETAILŮ: PODKLADNÍ SBS MODIFIKOVANÝ ASFALTOVÝ PÁS TL. 4 mm VYZTUŽENÝ SKLENĚNOU TKANINOU**
 - MECHANICKÉ OČIŠTĚNÍ, VYSÁTÍ + ASFALTOVÁ PENETRACE PODKLADU**
 - HYDROIZOLACE - SOUVRSTVÍ MODIFIK. ASFALT. PÁSU TL. 7-8 mm, HORNÍ PÁS S POSYPEM, VZÁJEMNĚ PLNOPLOŠNĚ NATAVENO
 - TEPELNÁ UZOLACE A PRAVDĚPODOBNĚ SPÁDOVÁ VRSTVA Z DESEK EPS (V RÁMCI SOND ZJIŠTĚNA 2 VRSTVY RŮZNÝCH TLOUŠTĚK: 100+120 mm U ATIKY, 65+40 mm U VTOKU, VŠE SUCHÉ)
 - PAROZÁBRANA - ASFALTOVÝ PÁS TL. 3 mm
 - NOSNÁ NEBO SPÁDOVÁ VRSTVA Z BETONU - S OHLEDEM NA VNITŘNÍ PROVOZ SONDOU NEBYLO DOTČENO

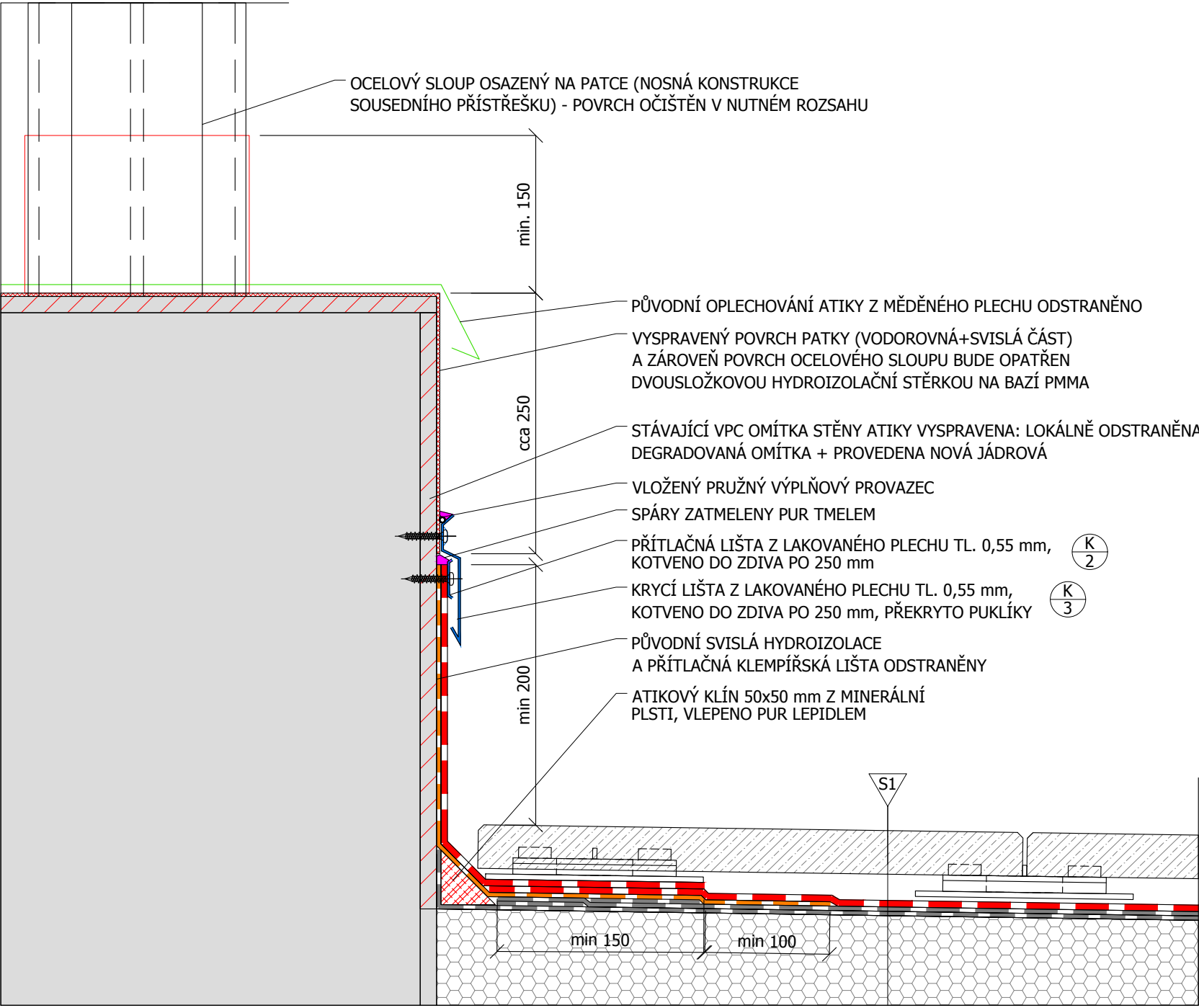
POZNÁMKA

- NAVŘENÉ ŘEŠENÍ MŮŽE BÝT UPRAVENO NA ZÁKLADĚ SKUTEČNÉHO STAVU ZJIŠTĚNÉHO PŘI REALIZACI.
- HLAVNÍ HYDROIZOLAČNÍ VRSTVA BUDE PROVEDENA PROŠKOLENÝM ŽHOTOVITELEM V SOULADU S TECHNICKOU DOKUMENTACÍ VÝROBCE.
- VŠECHNY POUŽITÉ KOTEVNÍ PRVKY BUDOU SYSTÉMOVĚ URČENY PRO PLOCHÉ STŘECHY A BUDOU MÍT DOSTATEČNOU ANTIKOROZNÍ OCHRANU!

LEGENDA MATERIÁLŮ

	PŮVODNÍ KONSTRUKCE		NOVÁ HYDROIZOLAČNÍ VRSTVA Z MODIFIKOVANÉHO ASFALT. PÁSU
	PŮVODNÍ EXPANDOVANÝ POLYSTYREN		NOVÝ PODKLADNÍ HYDROIZOLAČNÍ MODIFIKOVANÝ ASFALT. PÁS
	NOVÉ TUHÉ DESKY Z PĚNY NA BÁZI PIR		NOVÝ SAMOLEPÍCÍ HYDROIZOLAČNÍ MODIFIKOVANÝ ASFALT. PÁS
	IZOLACE Z MĚKKÉ MINERÁLNÍ PLSTI		PŮVODNÍ ASFALTOVÉ PÁSY
	NOVÉ DŘEVĚNÉ PRVKY NEBO DESKY PŘEKLIŽKY		NOVÉ KLEMPÍŘSKÉ PRVKY Z LAKOVANÉHO PLECHU

DETAIL 05 - PATKA SLOUPU (M 1:5)



LEGENDA SKLADEB

- S1 **HLAVNÍ STŘECHA**
- NÁŠLAPNÁ VRSTVA: BETONOVÁ DLAŽBA S POVRCHEM Z VYMÝVANÉHO KAMENIVA (400x400x50 mm) - NAMÍSTO PŮVODNÍHO TRAVNÍHO KOBERCE POLOŽENA **NOVÁ BETONOVÁ DLAŽBA Z VYMÝVANÉHO KAMENIVA (400x400x40 mm); V CELÉ PLOŠE STŘECHY POUŽITY NOVÉ NEREKTIFIKOVATELNÉ PLASTOVÉ PODLOŽKY VÝŠKY 15 mm PODLOŽENY PŘÍŘEZEM ASFALTOVÉHO PÁSU**
 - NOVÁ HYDROIZOLACE Z SBS MODIFIKOVANÉHO ASFALTOVÉHO PÁSU MIN. TL. 5 mm S HRUBOZRNNÝM POSYPEM A SPŘÁŽENOU NOSNOU VLOŽKOU, BODOVĚ NATAVENO**
 - LOKÁLNĚ V MÍSTĚ DETAILŮ: PODKLADNÍ SBS MODIFIKOVANÝ ASFALTOVÝ PÁS TL. 4 mm VYZTUŽENÝ SKLENĚNOU TKANINOU**
 - MECHANICKÉ OČIŠTĚNÍ, VYSÁTÍ + ASFALTOVÁ PENETRACE PODKLADU**
 - HYDROIZOLACE - SOUVRSTVÍ MODIFIK. ASFALT. PÁSU TL. 7-8 mm, HORNÍ PÁS S POSYPEM, VZÁJEMNĚ PLNOPLOŠNĚ NATAVENO
 - TEPELNÁ UZOLACE A PRAVDĚPODOBNĚ SPÁDOVÁ VRSTVA Z DESEK EPS (V RÁMCÍ SOND ZJIŠTĚNA 2 VRSTVY RŮZNÝCH TLOUŠTĚK: 100+120 mm U ATIKY, 65+40 mm U VTOKU, VŠE SUCHÉ)
 - PAROZÁBRANA - ASFALTOVÝ PÁS TL. 3 mm
 - NOSNÁ NEBO SPÁDOVÁ VRSTVA Z BETONU - S OHLEDEM NA VNITŘNÍ PROVOZ SONDOU NEBYLO DOTČENO

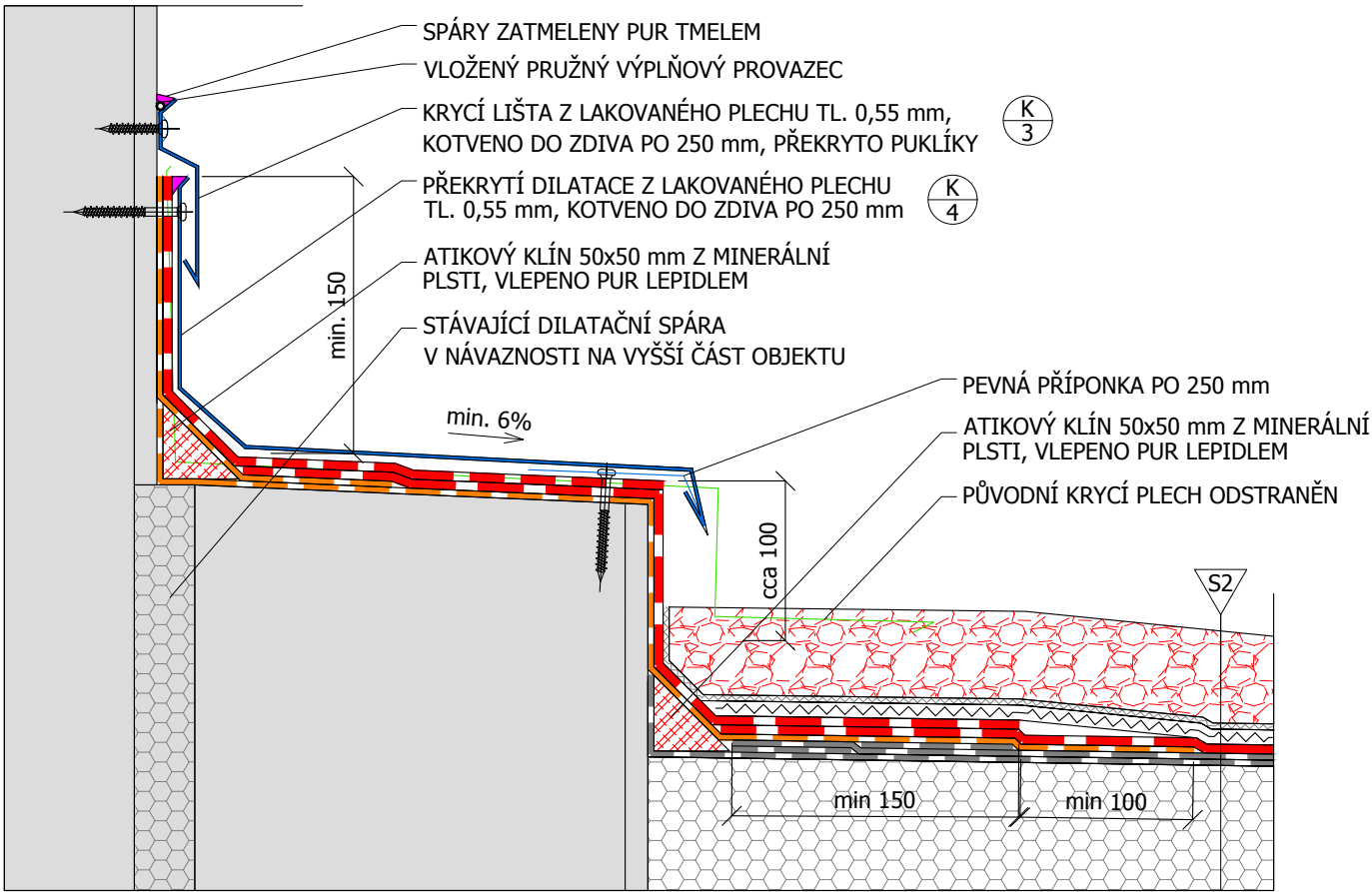
POZNÁMKA

- NAVŘZENÉ ŘEŠENÍ MŮŽE BÝT UPRAVENO NA ZÁKLADĚ SKUTEČNÉHO STAVU ZJIŠTĚNÉHO PŘI REALIZACI.
- HLAVNÍ HYDROIZOLAČNÍ VRSTVA BUDE PROVEDENA PROŠKOLENÝM ŽHOTOVITELEM V SOULADU S TECHNICKOU DOKUMENTACÍ VÝROBCE.
- VŠECHNY POUŽITÉ KOTEVNÍ PRVKY BUDOU SYSTÉMOVĚ URČENY PRO PLOCHÉ STŘECHY A BUDOU MÍT DOSTATEČNOU ANTIKOROZNÍ OCHRANU!

LEGENDA MATERIÁLŮ

	PŮVODNÍ KONSTRUKCE		NOVÁ HYDROIZOLAČNÍ VRSTVA Z MODIFIKOVANÉHO ASFALT. PÁSU
	PŮVODNÍ EXPANDOVANÝ POLYSTYREN		NOVÝ PODKLADNÍ HYDROIZOLAČNÍ MODIFIKOVANÝ ASFALT. PÁS
	NOVÉ TUHÉ DESKY Z PĚNY NA BÁZI PIR		NOVÝ SAMOLEPÍCÍ HYDROIZOLAČNÍ MODIFIKOVANÝ ASFALT. PÁS
	IZOLACE Z MĚKKÉ MINERÁLNÍ PLSTI		PŮVODNÍ ASFALTOVÉ PÁSY
	NOVÉ DŘEVĚNÉ PRVKY NEBO DESKY PŘEKLIŽKY		NOVÉ KLEMPÍŘSKÉ PRVKY Z LAKOVANÉHO PLECHU

DETAIL 06 - DILATACE STĚNY (M 1:5)



LEGENDA SKLADEB

- S2 **HLAVNÍ STŘECHA**
- NOVÁ STABILIZAČNÍ VRSTVA TL. 60 mm Z PRANÉHO ŘÍČNÍHO KAMENIVA FRAKCE 16/22 NEBO 16/32
 - NOVÁ FILTRAČNÍ VRSTVA Z GEOTEXTILE 200 g/m2
 - NOVÁ DRENÁŽNÍ VRSTVA ZE SMYČKOVÉ ROHOŽE 900 g/m2
 - NOVÁ HYDROIZOLACE Z SBS MODIFIKOVANÉHO ASFALTOVÉHO PÁSU MIN. TL. 5 mm S HRUBOZRNNÝM POSYPEM A SPŘÁŽENOU NOSNOU VLOŽKOU, BODOVĚ NATAVENO
 - LOKÁLNĚ V MÍSTĚ DETAILŮ: PODKLADNÍ SBS MODIFIKOVANÝ ASFALTOVÝ PÁS TL. 4 mm VYZTUŽENÝ SKLENĚNOU TKANINOU
 - MECHANICKÉ OČIŠTĚNÍ, VYSÁTÍ + ASFALTOVÁ PENETRACE PODKLADU
 - HYDROIZOLACE - SOUVRSTVÍ MODIFIK. ASFALT. PÁSU TL. 7-8 mm, HORNÍ PÁS S POSYPEM, VZÁJEMNĚ PLNOPLOŠNĚ NATAVENO
 - TEPELNÁ UZOLACE A PRAVDĚPODOBNĚ SPÁDOVÁ VRSTVA Z DESEK EPS (V RÁMCI SOND ZJIŠTĚNA 2 VRSTVY RŮZNÝCH TLOUŠTĚK: 100+120 mm U ATIKY, 65+40 mm U VTOKU, VŠE SUCHÉ)
 - PAROZÁBRANA - ASFALTOVÝ PÁS TL. 3 mm
 - NOSNÁ NEBO SPÁDOVÁ VRSTVA Z BETONU - S OHLEDEM NA VNITŘNÍ PROVOZ SONDOU NEBYLO DOTČENO

POZNÁMKA

- NAVŘENÉ ŘEŠENÍ MŮŽE BÝT UPRAVENO NA ZÁKLADĚ SKUTEČNÉHO STAVU ZJIŠTĚNÉHO PŘI REALIZACI.
- HLAVNÍ HYDROIZOLAČNÍ VRSTVA BUDE PROVEDENA PROŠKOLENÝM ŽHOTOVITELEM V SOULADU S TECHNICKOU DOKUMENTACÍ VÝROBCE.
- VŠECHNY POUŽITÉ KOTEVNÍ PRVKY BUDOU SYSTÉMOVĚ URČENY PRO PLOCHÉ STŘECHY A BUDOU MÍT DOSTATEČNOU ANTIKOROZNÍ OCHRANU!

LEGENDA MATERIÁLŮ

	PŮVODNÍ KONSTRUKCE		NOVÁ HYDROIZOLAČNÍ VRSTVA Z MODIFIKOVANÉHO ASFALT. PÁSU
	PŮVODNÍ EXPANDOVANÝ POLYSTYREN		NOVÝ PODKLADNÍ HYDROIZOLAČNÍ MODIFIKOVANÝ ASFALT. PÁS
	NOVÉ TUHÉ DESKY Z PĚNY NA BÁZI PIR		NOVÝ SAMOLEPÍCÍ HYDROIZOLAČNÍ MODIFIKOVANÝ ASFALT. PÁS
	IZOLACE Z MĚKKÉ MINERÁLNÍ PLSTI		PŮVODNÍ ASFALTOVÉ PÁSY
	NOVÉ DŘEVĚNÉ PRVKY NEBO DESKY PŘEKLIŽKY		NOVÉ KLEMPÍŘSKÉ PRVKY Z LAKOVANÉHO PLECHU